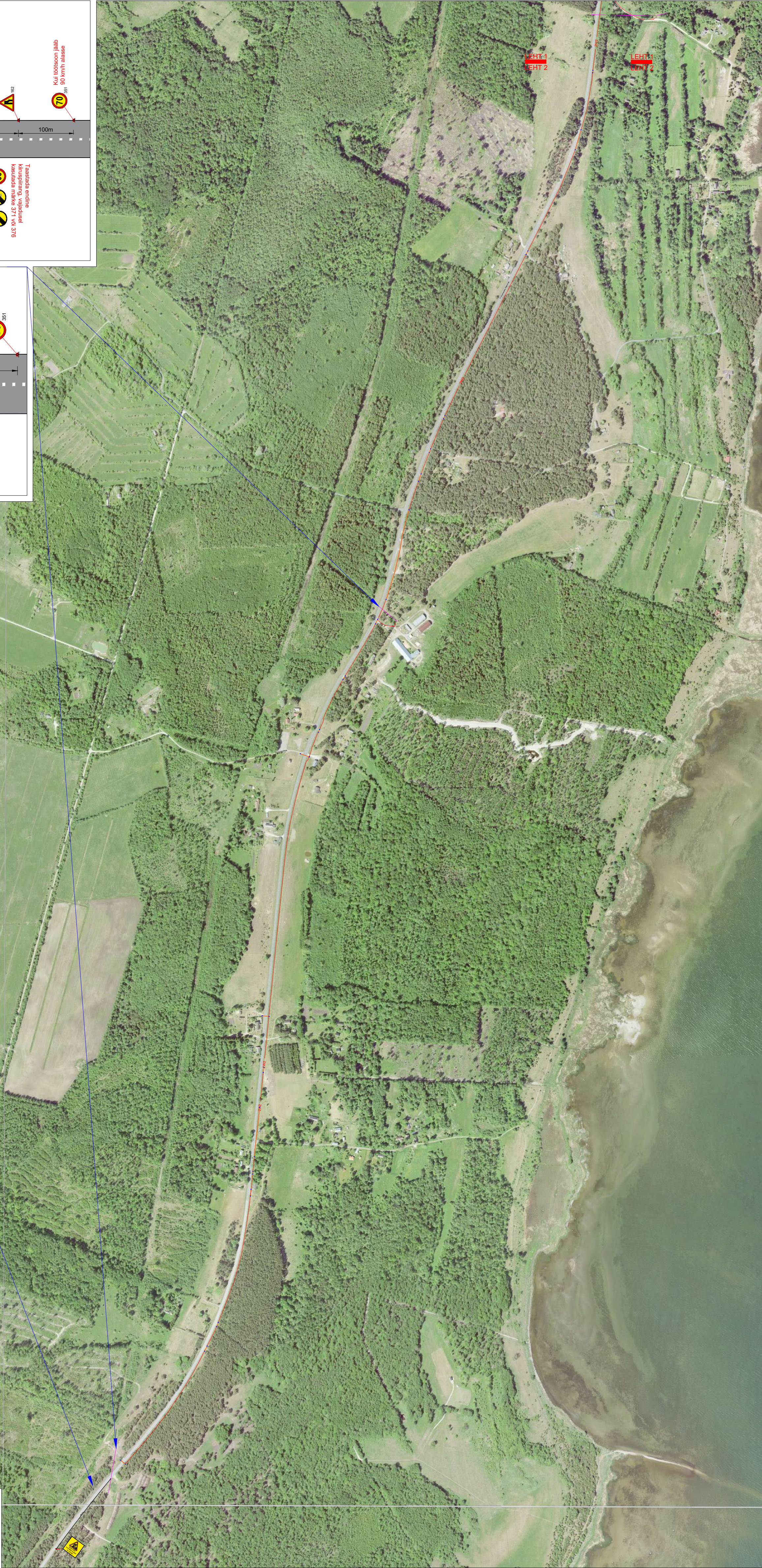


- Märkused:
- Muud olemasolevad liikluskärgid, mis lähevad vastuollu antud ajutise sulgemiaegse liikluskärgiga, tuleb kinnikatta.
 - Vajadusel korrigeerida liikluskärgem tööetapil olukorra kohaseks.
 - Vajadusel lisada objektile täiendavaid liikluskärgem.
 - Ajutised liikluskärgid tuleb paigaldada nii, et nad on liiklejale üheselt mõistetavad ja arusaadavad.
 - Tagada kogu sulgemise vältel ajutiste liikluskärgide pistiolek ja loetavus.
 - Joonist lugeda märgitud numbrite järgi.
 - Ajutise liikluskorralduse skeemikoostajastada tee haldajaga.
 - Ajutisest liikluskorraldusest teavitada isikuid, keda sulgemine vahetult puudutab, eelkõigesuletaval alal elavad elanikud ja seal asuvadeettevõtted ja asutused.

- Lisa märkused:
- AKÖL: 755 - 1546 autot ööpäevas (2024.a)
Sõidua autod ja pakiautod (%) 98
Veoa autod ja autobussid (%) 1
Autorongid (%) 1



LEPPEMÄRGID				Projekti nimetus:	Kaablitööd	Kuupäev	12.02.2026
	Ajutine liikluskärg		Õhuliin	Objekti asukoht:	Riigitee 77 Kuressaare-Sääre tee km 20,00 - 26,95, Saaremaa vald, Saare maakond	Töö nr:	26_011
	Ol. olev liikluskärg		Kinnisel meetodil	Joonis nr:	[nr-leht]		26011_2-(2)
	Ajutise liikluskärgi post		Maakaabel	Joonis:	Ajutise liikluskorraldusskeem	Mõõtkava:	
	Töötsoon			Tellija:	AS Connecto Eesti Raido Külaots tel: +372 5348 9627	Aluskaart:	Maa-amet 2023